

RECOMMANDATIONS



Protégez-vous du soleil et emportez de l'eau.



Évitez la cueillette des fleurs et des plantes.



Ne laissez pas de déchets derrière vous.



Ne fumez pas, les incendies sont nombreux et catastrophiques dans notre région, en aucun cas, n'allumez de feu.



Efforcez-vous de ne pas être source de bruits inutiles qui pourraient troubler et déranger les animaux.



N'oubliez pas de refermer les portillons d'accès des pacages et tenez-y les chiens en laisse ainsi que dans les villages et les réserves.



En cas d'incendie : donnez l'alerte le plus tôt possible en appelant le 18, respirez à l'aide d'un linge humide ; si vous êtes à pied, abritez-vous derrière un rocher ou un mur, si vous êtes en voiture, ne quittez pas votre véhicule.

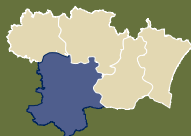
Photos © CDC du Limouxin. Ne pas jeter sur la voie publique.



VILLARZEL-DU-RAZÈS BOUCLE DE RANDONNÉE



INFORMATIONS



Carte de l'Aude
■ Vallée de l'Aude

Code de balisage des sentiers charte FFRP



Grande randonnée



Tour de pays pédestre



Boucle de promenade



Sentier VTT



Changement de direction



Sentier équestre



Mauvaise direction

Office de tourisme intercommunal du Limouxin
7 Avenue du Pont de France - 11300 Limoux
+33(0) 4 68 31 11 82
tourisme@cc-limouxin.fr

www.limouxin-tourisme.fr

CHEMIN DU REC GRAND

Distance : 9 km
Durée : 2 h 30
Difficulté : facile
Dénivelé : 240 m
Balisage : trait jaune
Départ place du village : GPS - 43.13452,2.20356



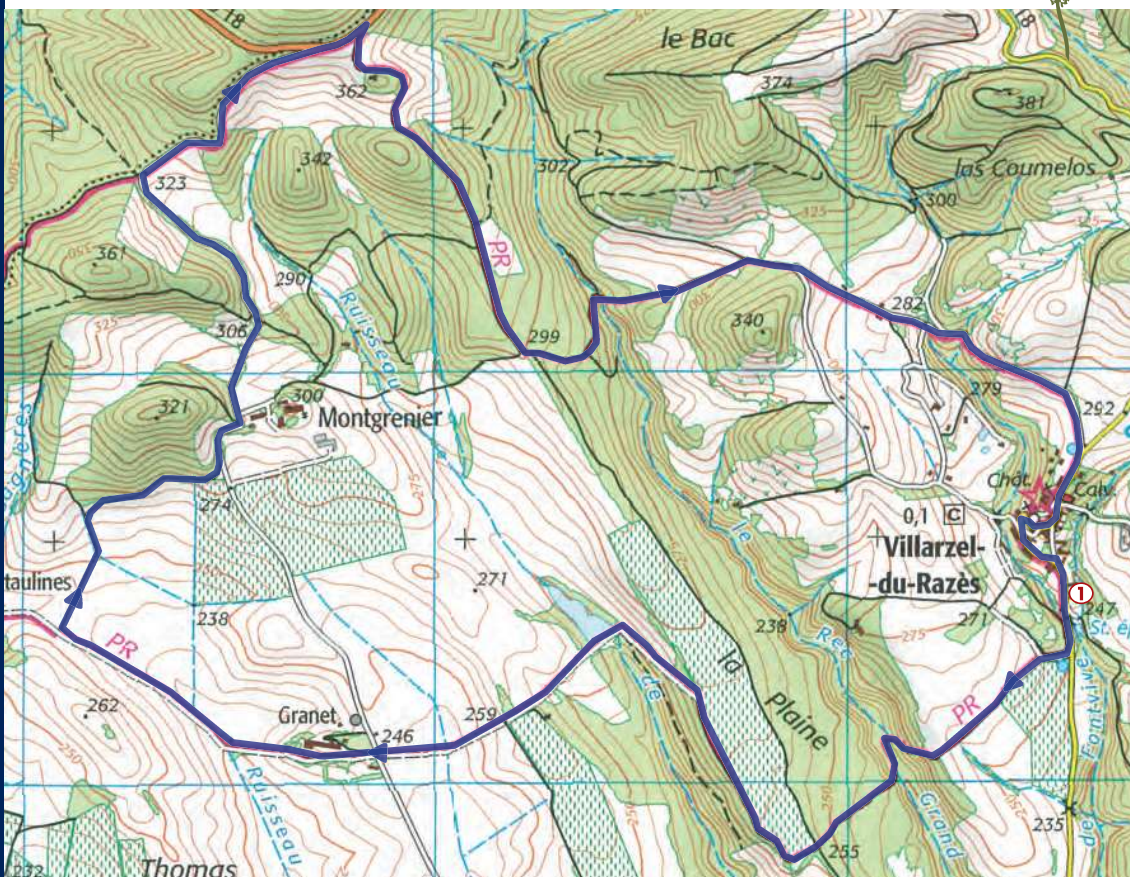
CHEMIN DU REC GRAND

randonnée de 9 km

Légende :

① Départ

500 m



© IGN France ign.fr

Villarzel-du-Razès s'élève en amphithéâtre sur une colline entourée de montagnes boisées, au bas du versant méridional de la Malepère. Il est dominé par la masse imposante de l'ancien château seigneurial, aujourd'hui propriété privée. Un panorama somptueux s'étale sur la chaîne des Pyrénées avec ses sommets enneigés, précédées des douces collines du Razès. Le paysage est riche et diversifié avec la végétation méditerranéenne et océanique. Les parcelles dessinent une mosaïque de cultures diversifiées : vignes, champs labourés, bosquets de feuillus, quelques prairies sur les pentes.

La boucle pédestre du Rec Grand à partir de Villarzel-du-Razès permet de découvrir la diversité du Massif de la Malepère où bois, champs et vignobles forment une superbe mosaïque.

Dans un relief vallonné, belle randonnée ombragée, offrant des belles vues panoramiques dominantes sur la Malepère, sur la vallée de l'Aude de Limoux et Carcassonne avec sa faune dans les bois méditerranéens.

Sur le parcours, admirez les différentes espèces d'orchidées sauvages, dont les rares *Epipactis helleborine* et *Epipactis microphylla*.

Ne manquez pas de faire un arrêt au village. L'église, dédiée à Saint-Sernin, date du Moyen-Âge, mais le fleuron du patrimoine est constitué par le splendide château, construit au milieu du XVI^e siècle. Avec ses tours à « cul de lampe », il constitue, mal-

gré son état actuel, un des plus beaux exemples d'architecture Renaissance de tout l'ouest du département.

